

ЦИКЛ ПОВЫШЕНИЯ КВАЛИФИКАЦИИ
УЛЬТРАЗВУКОВАЯ
ДИАГНОСТИКА ИЗМЕНЕНИЙ
В ОБЛАСТИ ГОЛОВЫ И ШЕИ



26-28
АПРЕЛЯ **2020**

ЕКАТЕРИНБУРГ

EXPROMED

учебный центр

ДОРОГИЕ КОЛЛЕГИ!

ПРИГЛАШАЕМ ВАС ПРОЙТИ ОБУЧЕНИЕ
НА НОВОМ ЦИКЛЕ ПОВЫШЕНИЯ КВАЛИФИКАЦИИ
**«УЛЬТРАЗВУКОВАЯ ДИАГНОСТИКА ИЗМЕНЕНИЙ
В ОБЛАСТИ ГОЛОВЫ И ШЕИ»**, КОТОРЫЙ ПРОЙДЕТ НА БАЗЕ
УЧЕБНОГО ЦЕНТРА «ЭКСПРОМЕД» В Г. ЕКАТЕРИНБУРГЕ
В ПЕРИОД С 26 ПО 28 АПРЕЛЯ ПО 2020 Г.

ПРЕПОДАВАТЕЛЬ ЦИКЛА:

**ЗАБОЛОТСКАЯ
НАТАЛИЯ ВЛАДЛЕНОВНА**

(г. Москва)



Доктор медицинских наук, профессор кафедры
ультразвуковой диагностики ГБОУ ДПО
«Российская медицинская академия последипломного образования»
Министерства здравоохранения Российской Федерации



8-800-200-78-01 (бесплатный вызов по России)

+7 (343) 287-50-60 (г. Екатеринбург)

+7 (717) 27-88-154 (Республика Казахстан)

+996 (312) 96-26-40 (Кыргызская Республика)



<http://uzi.expert>



uc@uzi.expert

ПЛАН ЦИКЛА:

Нормальная и ультразвуковая анатомия боковых поверхностей шеи.

- ◆ Мышцы;
- ◆ Методика исследования, диагностика патологических состояний;
- ◆ Врожденные аномалии строения, травмы и повреждения в результате хирургических манипуляций, воспалительные изменения мышц (миозиты, свищи).

Внеорганные образования головы и шеи

- ◆ Врожденные аномалия строения области головы и шеи (боковые и срединные кисты шеи, кисты подбородочной области);
- ◆ Внеорганные опухоли шеи: хемодектомы, невриномы, липомы;
- ◆ Мальформация сосудов (лимфангиомы, кавернозные гемангиомы), атеросклероз общей сонной артерии;
- ◆ Гортань;
- ◆ Методика исследования, диагностика патологических состояний;
- ◆ Анатомия и кинетика механизма формирования голоса;
- ◆ Мультипараметрическое ультразвуковое исследование с функциональной пробой «форсирования звука» для оценки адекватности подвижности голосовых складок (диагностика паралича, пареза и функциональной дисфонии);
- ◆ Диагностика новообразований гортани.

Нормальная и ультразвуковая анатомия органов и тканей подбородочной области.

- ◆ Язык, мягкие ткани полости рта, миндалины;
- ◆ Методика исследования, диагностика патологических состояний.

Анатомия лимфатических узлов области головы и шеи (взаимосвязь тканей и органов головы и шеи с определенными группами ЛУ).

- ◆ УЗ анатомия и физиология работы ЛУ;
- ◆ УЗ изображение ЛУ в состоянии покоя и активизации, хронические состояния активизации ЛУ (лимфадениты и аденопатии);
- ◆ Ангиотопология здорового лимфатического узла;
- ◆ Изменение визуализации сосудистого русла ЛУ на этапах активизации;
- ◆ Анатомо-хирургическое деление области головы и шеи на 6 треугольников;
- ◆ Особенности поражения лимфатических узлов каждого из 6 треугольников шеи;
- ◆ Понятие «сторожевой» лимфатический узел;
- ◆ Сторожевые лимфатические узлы: области головы, области боковых поверхностей шеи, области передних отделов шеи, надключичных областей.

Эхо семиотика метастатического поражения лимфатических узлов области шеи.

- ◆ Особенности изображения МТС в ЛУ шеи при раке щитовидной железы, меланоме, плоскоклеточных раках;
- ◆ Ангиотопология лимфатического узла при метастатическом поражении;
- ◆ УЗ изображение лимфаденитов туберкулезной этиологии.

Эхо семиотика лимфопролиферативных поражений лимфатических узлов шеи.

- ◆ Особенности УЗ изображения лимфатических узлов шеи на этапах обострения или стабилизации лимфомы;
- ◆ Ангиотопология лимфатического узла при лимфопролиферативных заболеваниях;
- ◆ Допплерография, как инструмент дифференциальной диагностики злокачественных аденопатий первичного (лимфопролиферативного) и вторичного (метастатического) поражения лимфатических узлов;
- ◆ Нормальная и ультразвуковая анатомия больших слюнных желез;
- ◆ Методика исследования, диагностика патологических состояний;
- ◆ Слюннокаменная болезнь, сиалозы, доброкачественные и злокачественные опухоли;
- ◆ Мультипараметрическое ультразвуковое исследование подчелюстные, околоушные и подъязычные слюнных желез с функциональной пробой для оценки нарушения функции слюноотделения при болезни Шагрена, слюннокаменной болезни;
- ◆ Нормальная и ультразвуковая анатомия щитовидной железы;
- ◆ Методика исследования, диагностика патологических состояний;
- ◆ Изменения эхостроения ЩЖ, характерные для зон обитания с йодной недостаточностью;
- ◆ Ультразвуковая картина тиреоидитов (аутоиммунных и микробных);
- ◆ УЗ признаки диффузно-токсического зоба;
- ◆ Допплерография в дифференциальной диагностике природы тиреотоксикоза (ДТЗ или подострый тиреоидит);
- ◆ Классификация TIRADS, как критерий оценки рисков рака щитовидной железы.



8-800-200-78-01 (бесплатный вызов по России)
+7 (343) 287-50-60 (г. Екатеринбург)
+7 (717) 27-88-154 (Республика Казахстан)
+996 (312) 96-26-40 (Кыргызская Республика)



<http://uzi.expert>



uc@uzi.expert

ПО ОКОНЧАНИИ ОБУЧЕНИЯ СДАЕТСЯ ИТОГОВОЕ КОМПЬЮТЕРНОЕ ТЕСТИРОВАНИЕ, ПРИ УСПЕШНОЙ СДАЧЕ КОТОРОГО ВЫДАЕТСЯ УДОСТОВЕРЕНИЕ О ПОВЫШЕНИИ КВАЛИФИКАЦИИ УСТАНОВЛЕННОГО (ГОСУДАРСТВЕННОГО) ОБРАЗЦА.



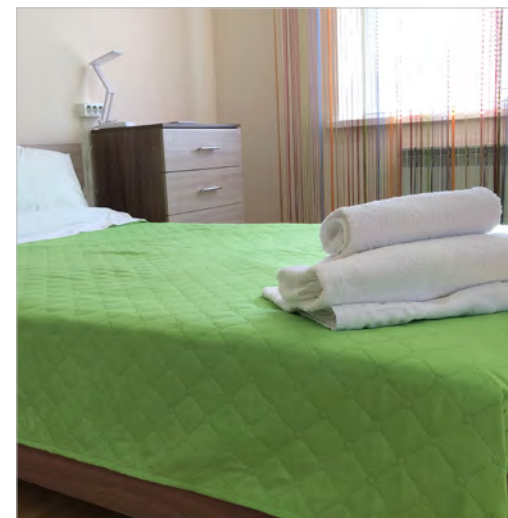
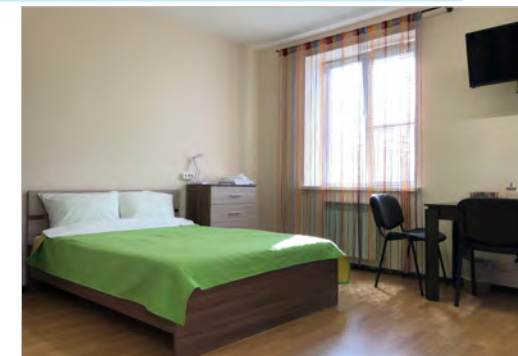
ПРЕДЛАГАЕМ ВАМ НА ВРЕМЯ ОБУЧЕНИЯ ДОСТУПНОЕ И КОМФОРТНОЕ РАЗМЕЩЕНИЕ ПО СПЕЦИАЛЬНОЙ ЦЕНЕ В ОТЕЛЕ «EXPROMED» ОТ 1500 РУБ./СУТКИ.

ОТЕЛЬ «EXPROMED» РАСПОЛОЖЕН В ЗДАНИИ УЧЕБНОГО ЦЕНТРА.

СПЕЦИАЛЬНАЯ СТОИМОСТЬ НА ПРОЖИВАНИЕ ДЛЯ КУРСАНТОВ УЧЕБНОГО ЦИКЛА:

**Размещение в номерах категории «Стандарт»
(3 кровати, душ, туалет в номере, площадь номера – 40 кв.м.)**

место в трехместном номере (мужском/женском)	1500 руб./сутки.
одноместное размещение (за весь номер)	2 900 руб./сутки.
двухместное размещение (за весь номер)	3 500 руб./сутки.
трехместное размещение в номере категории (за весь номер)	4 500 руб./сутки



**Размещение в номерах категории «Люкс»
(2 кровати, 1 раскладной диван, душ, туалет в номере, холодильник, кондиционер,
площадь номера – 40 кв.м.)**

одноместное размещение (за весь номер)	3 500 руб./сутки.
двухместное размещение (за весь номер)	4 000 руб./сутки.
дополнительное место в номере	900 руб./сутки.

Во время проведения учебного цикла отель «EXPROMED» закрыт для сторонних гостей (проживают только курсанты).

ДОПОЛНИТЕЛЬНО ОПЛАЧИВАЕТСЯ
(при необходимости):



Питание



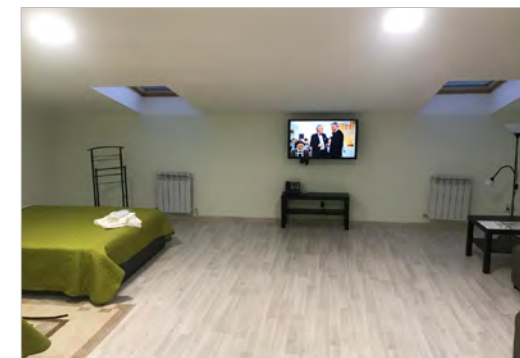
Трансфер из аэропорта/ с ж/д вокзала



Предоставляется **бесплатная** закрытая охраняемая парковка на территории отеля

Бронирование номеров осуществляется путем отправки заявки на электронный адрес: bron@otel-ekb.ru. При отправке заявки на электронный адрес сообщите следующие данные:

- ▶ ФИО гостя (-ей);
- ▶ Тип номера (место в трехместном мужском/женском номере или одноместное размещение в номере);
- ▶ Контактный телефон;
- ▶ Дата, время заезда и выезда (ранний заезд и поздний выезд оплачиваются дополнительно);
- ▶ Необходимость трансфера.
- ▶ При оплате проживания юридическим лицом - необходимо указать полные реквизиты организации



После подтверждения заявки на проживание в течение 14 календарных дней вносится предоплата в размере стоимости суток проживания.

При отказе от проживания в любое время, взимается сервисный сбор за услуги бронирования, равный стоимости суток проживания.

При отсутствии предоплаты по заявке в указанный срок, заявка автоматически аннулируется.

Учебный центр «ЭКСПРОМЕД» осуществляет деятельность на основании государственной лицензии №17644, выданной 24.03.2014 г. Министерством общего и профессионального образования Свердловской области

Получить подробную информацию о наличии мест, стоимости вы можете по телефонам отдела продаж Учебного центра «ЭКСПРОМЕД»:




8-800-200-78-01 (бесплатный вызов по России)

+7 (343) 287-50-60 (г. Екатеринбург)

+7 (717) 27-88-154 (Республика Казахстан)

+996 (312) 96-26-40 (Кыргызская Республика)

E-mail: uc@uzi.expert, <http://www.uzi.expert>

+7 982-620-07-27   

Так же у вас есть возможность записаться на цикл на нашем сайте:

www.uzi.expert

БУДЕМ РАДЫ ВСТРЕЧЕ С ВАМИ!

