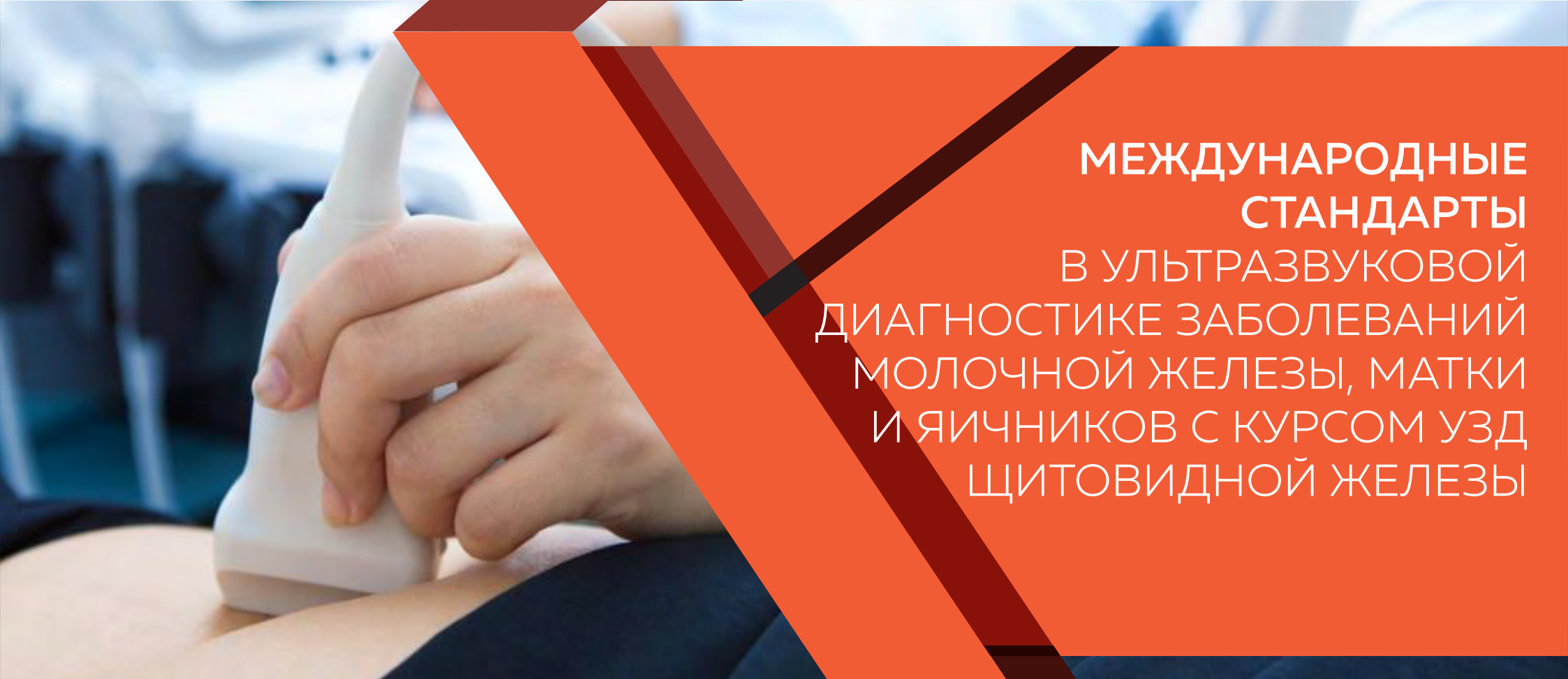


ВЫЕЗДНОЙ ЦИКЛ ПОВЫШЕНИЯ КВАЛИФИКАЦИИ В ГОРОДЕ

# САНКТ-ПЕТЕРБУРГ

6-10 НОЯБРЯ 2019



МЕЖДУНАРОДНЫЕ  
СТАНДАРТЫ  
В УЛЬТРАЗВУКОВОЙ  
ДИАГНОСТИКЕ ЗАБОЛЕВАНИЙ  
МОЛОЧНОЙ ЖЕЛЕЗЫ, МАТКИ  
И ЯИЧНИКОВ С КУРСОМ УЗД  
ЩИТОВИДНОЙ ЖЕЛЕЗЫ

☎ **8-800-200-78-01** (бесплатный вызов по России)  
**+7 (343) 287-50-60** (г. Екатеринбург)  
**+7 (717) 27-88-154** (Республика Казахстан)  
**+996 (312) 96-26-40** (Кыргызская Республика)  
**+992 (42) 78-15-409** (Республика Таджикистан)

🌐 <http://uzi.expert>  
✉ [uc@uzi.expert](mailto:uc@uzi.expert)

# EXPROMED

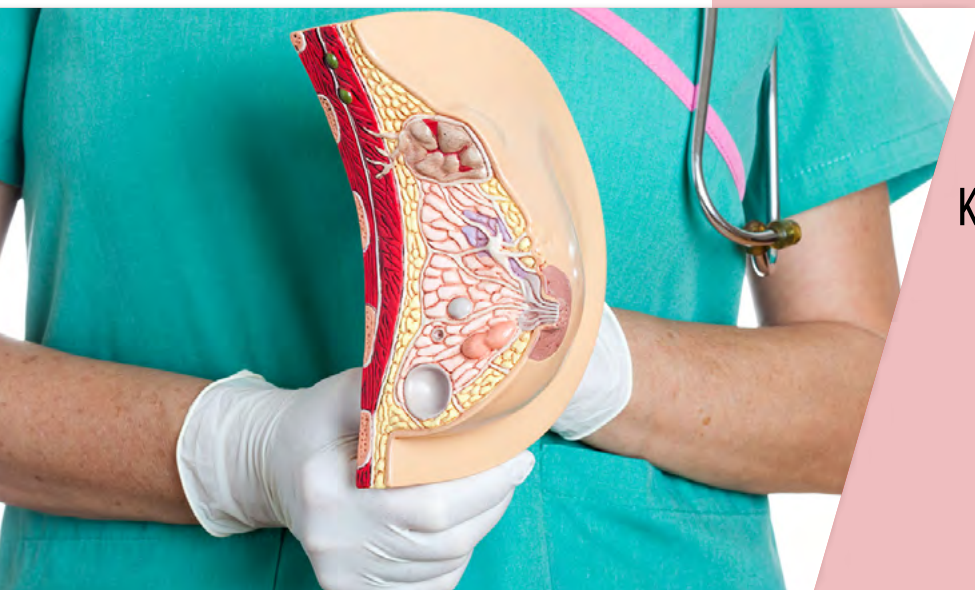
учебный центр

## ДОРОГИЕ КОЛЛЕГИ!

**ПРИГЛАШАЕМ ВАС ПРОЙТИ ОБУЧЕНИЕ НА ЦИКЛЕ ПОВЫШЕНИЯ  
КВАЛИФИКАЦИИ «МЕЖДУНАРОДНЫЕ СТАНДАРТЫ В УЛЬТРАЗВУКОВОЙ  
ДИАГНОСТИКЕ ЗАБОЛЕВАНИЙ МОЛОЧНОЙ ЖЕЛЕЗЫ, МАТКИ И ЯИЧНИКОВ  
С КУРСОМ УЗД ЩИТОВИДНОЙ ЖЕЛЕЗЫ», КОТОРЫЙ ПРОЙДЕТ**

**В ГОРОДЕ САНКТ-ПЕТЕРБУРГ В ПЕРИОД С 6 ПО 10 НОЯБРЯ 2019 Г.  
ПРЕПОДАВАТЕЛИ ЦИКЛА – Д.М.Н. ОДИНЦОВ ВЛАДИСЛАВ АЛЕКСАНДРОВИЧ,  
К.М.Н. КОХНО НЕЛЛИ ИДРИСОВНА И Д.М.Н., ПАРШИН ВЛАДИМИР СЕРГЕЕВИЧ.**

**ЗАНЯТИЯ ПРОВОДЯТСЯ В РЕЖИМЕ ПОЛНОГО ДНЯ  
(С 9 ДО 18 ЧАСОВ). ОСВОЕНИЕ ПРОГРАММЫ ОБЕСПЕЧИТ КЛИНИЧЕСКУЮ  
ПОДГОТОВКУ, ПРИОБРЕТЕНИЕ СОВРЕМЕННЫХ ЗНАНИЙ  
И НАВЫКОВ ПО ВОПРОСАМ УЛЬТРАЗВУКОВОЙ ДИАГНОСТИКИ  
С ПОЗИЦИИ СОВРЕМЕННЫХ РЕКОМЕНДАЦИЙ.**



8-800-200-78-01 (бесплатный вызов по России)

+7 (343) 287-50-60 (г. Екатеринбург)

+7 (717) 27-88-154 (Республика Казахстан)

+996 (312) 96-26-40 (Кыргызская Республика)

+992 (42) 78-22-206 (Республика Таджикистан)



<http://uzi.expert>



[uc@uzi.expert](mailto:uc@uzi.expert)

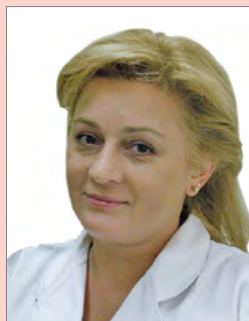
## ПРЕПОДАВАТЕЛИ ЦИКЛА:



### ОДИНЦОВ ВЛАДИСЛАВ АЛЕКСАНДРОВИЧ

(г. Санкт-Петербург)

Доктор медицинских наук, онколог, хирург, врач УЗИ



### КОХНО НЕЛЛИ ИДРИСОВНА

г. Москва.

Доцент, кандидат медицинских наук, перинатолог, педиатр, генетик, практикующий акушер-гинеколог и специалист пренатальной ультразвуковой диагностики экспертного уровня, врач высшей категории.



### ПАРШИН ВЛАДИМИР СЕРГЕЕВИЧ

(г. Москва)

Кандидат медицинских наук - 1984 г,

доктор медицинских наук с 1994 г,

профессор - с 2002 года.

Заслуженный работник здравоохранения РФ, врач высшей категории, подготовил 16 кандидатов медицинских наук.

Начинал работать как рентгенолог, затем занимался ангиографией и защитил кандидатскую диссертацию по остеогенной саркоме, далее начал заниматься ультразвуковой диагностикой и создал отделение в Медицинском радиологическом научном центре в котором, в настоящее время, выполняется обследование 24 тысяч человек в год и проводится до 3 тысяч биопсий щитовидной железы, молочной, печени, почек. Выполняются нефростомии и т.д. Защитил докторскую диссертацию по ультразвуковой диагностике заболеваний щитовидной железы.

Издал в 1997 первую монографию по ультразвуковой диагностике щитовидной железы и затем издал еще 4 монографии по диагностике зоба, рака, скринингу, системному анализу при различных видах патологии щитовидной железы. Многократно стажировался в Японии, Франции, США и др. странах.



8-800-200-78-01 (бесплатный вызов по России)

+7 (343) 287-50-60 (г. Екатеринбург)

+7 (717) 27-88-154 (Республика Казахстан)

+996 (312) 96-26-40 (Кыргызская Республика)

+992 (42) 78-22-206 (Республика Таджикистан)



<http://uzi.expert>

# МЕЖДУНАРОДНЫЕ СТАНДАРТЫ В УЛЬТРАЗВУКОВОЙ ДИАГНОСТИКЕ ЗАБОЛЕВАНИЙ МОЛОЧНОЙ ЖЕЛЕЗЫ, МАТКИ И ЯИЧНИКОВ

## 1. УЗ – КРИТЕРИИ НОРМАЛЬНОЙ МОЛОЧНОЙ ЖЕЛЕЗЫ

УЗ – анатомия молочной железы. Гормональная регуляция молочных желез. Возрастные изменения структуры молочной железы. Количественная оценка структуры молочной железы. УЗ – критерии репродуктивного, предменопаузального и постменопаузального типов строения молочной железы.

## 2. СОВРЕМЕННЫЕ СТАНДАРТЫ ПРОТОКОЛА УЗИ МОЛОЧНЫХ ЖЕЛЁЗ

Международный протокол лучевого обследования молочной железы BI-RADS. Обязательные разделы протокола УЗ – исследования молочной железы. Описание локализации выявленных изменений. Корреляция результатов маммографии и УЗИ – основа объективной диагностики. Сбор анамнеза. Оценка факторов риска рака молочной железы. Наследственный рак молочной железы. Селективный скрининг для пациенток с мутацией генов BRCA 1,2. Терминология описания структуры молочной железы. Стандарты описания очаговых образований молочной железы. Интеграция клинических результатов, данных УЗИ, ММГ и МРТ в одном протоколе. Рекомендации. Клинические примеры.

## 3. СОВРЕМЕННЫЕ АСПЕКТЫ УЗ - ДИАГНОСТИКИ ДИФFUЗНЫХ И ОЧАГОВЫХ НЕОПУХОЛЕВЫХ ЗАБОЛЕВАНИЙ МОЛОЧНЫХ ЖЕЛЕЗ

Этиопатогенез диффузной дисплазии молочной железы (мастопатии). Диагностические критерии диффузной дисплазии молочной железы. Понятие «плотной» молочной железы. «Плотная» молочная железа – фактор риска рака. ABUS – современный УЗ – скрининг при «плотной» молочной железе. Кисты молочной железы: классификация, критерии диагностики, тактика ведения. Кистоподобные образования молочной железы. Внутрипротоковая папиллома: клинические проявления, критерии диагностики. Современное понятие «non mass lesion». Классификация, диагностика, тактика ведения

## 4. МУЛЬТИДИСЦИПЛИНАРНЫЙ ПОДХОД В ДИАГНОСТИКЕ РАКА МОЛОЧНОЙ ЖЕЛЕЗЫ

Стандарты качества скрининговой и экспертной эхографии молочных желез. Международная система BI-RADS – основа мультидисциплинарного подхода в диагностике рака молочной железы

Анализ очаговых образований молочной железы. Критерии оценки: форма, ориентация, края, эхоструктура, сопутствующие изменения. Методика соноэластографии: показания, техника выполнения, методы интерпретации. Классификация эластографических изображений. Клинические примеры. Категории BIRADS.

Гинекологические аспекты рака молочной железы (состояние эндометрия на фоне лечения тамоксифеном)

## ПРЕПОДАВАТЕЛИ ЦИКЛА:

ОДИНЦОВ  
ВЛАДИСЛАВ АЛЕКСАНДРОВИЧ



КОХНО  
НЕЛЛИ ИДРИСОВНА



ПАРШИН  
ВЛАДИМИР СЕРГЕЕВИЧ



 **8-800-200-78-01** (бесплатный вызов по России)  
**+7 (343) 287-50-60** (г. Екатеринбург)  
**+7 (717) 27-88-154** (Республика Казахстан)  
**+996 (312) 96-26-40** (Кыргызская Республика)  
**+992 (42) 78-22-206** (Республика Таджикистан)

 <http://uzi.expert>

 [uc@uzi.expert](mailto:uc@uzi.expert)



## 5. СОВРЕМЕННЫЕ АСПЕКТЫ УЛЬТРАЗВУКОВОЙ ДИАГНОСТИКИ ЗАБОЛЕВАНИЙ МАТКИ.

Международный MUZA консенсус описания матки при лейомиоме и аденомиозе. Стандарты протокола описания матки. Понятие переходной зоны. Классификация лейомиомы матки FIGO. Допплерография в дифференциальном диагнозе простой и пролиферирующей лейомиомы матки. MUZA консенсус в описании аденомиоза: терминология, формы аденомиоза, дифференциальная диагностика аденомиомы и лейомиомы.

## 6. ДИАГНОСТИЧЕСКИЕ КРИТЕРИИ ДОБРОКАЧЕСТВЕННЫХ И ЗЛОКАЧЕСТВЕННЫХ НОВООБРАЗОВАНИЙ ЯИЧНИКА – МЕЖДУНАРОДНЫЕ СТАНДАРТЫ.

Первый международный консенсус гинекологов, радиологов и морфологов по диагностике и ведению пациенток с образованиями яичников, определяемыми при УЗИ. 2 ключевых подхода к УЗ – диагностике новообразований яичников: стратификация риска, основанная на визуальных характеристиках образования и модель прогнозирования риска, основанная на правилах IOTA (The International Ovarian Tumor Analysis 2013)

7. Общая методология ультразвукового исследования щитовидной железы и создание стандартизованного протокола;

8. Ультразвуковая анатомия щитовидной железы;

9. Ультразвуковая диагностика диффузного зоба;

10. Ультразвуковая диагностика узловых образований – коллоидных узлов, кист, аденом, рака щитовидной железы;

11. Ультразвуковая диагностика аутоиммунных заболеваний – хронического аутоиммунного тиреоидита и диффузного токсического зоба;

12. Малоинвазивные технологии, выполняемые при заболеваниях щитовидной железы, – тонкоигольная аспирационная биопсия, лазерная деструкция, склеротерапия этанолом.



☎ **8-800-200-78-01** (бесплатный вызов по России)  
**+7 (343) 287-50-60** (г. Екатеринбург)  
**+7 (717) 27-88-154** (Республика Казахстан)  
**+996 (312) 96-26-40** (Кыргызская Республика)  
**+992 (42) 78-22-206** (Республика Таджикистан)

🌐 <http://uzi.expert>

✉ [uc@uzi.expert](mailto:uc@uzi.expert)

ПО ОКОНЧАНИИ ОБУЧЕНИЯ СДАЕТСЯ ИТОГОВОЕ КОМПЬЮТЕРНОЕ ТЕСТИРОВАНИЕ, ПРИ УСПЕШНОЙ СДАЧЕ КОТОРОГО ВЫДАЕТСЯ УДОСТОВЕРЕНИЕ О ПОВЫШЕНИИ КВАЛИФИКАЦИИ УСТАНОВЛЕННОГО (ГОСУДАРСТВЕННОГО) ОБРАЗЦА.





Учебный центр «ЭКСПРОМЕД» осуществляет деятельность на основании государственной лицензии №17644, выданной 24.03.2014 г. Министерством общего и профессионального образования Свердловской области

Получить подробную информацию о наличии мест, стоимости вы можете по телефонам отдела продаж Учебного центра «ЭКСПРОМЕД»:

**8-800-200-78-01** (бесплатный вызов по России)

**+7 (343) 287-50-60** (г. Екатеринбург)

**+7 (717) 27-88-154** (Республика Казахстан)

**+996 (312) 96-26-40** (Кыргызская Республика)

**+992 (42) 78-22-206** (Республика Таджикистан)

E-mail: [uc@uzi.expert](mailto:uc@uzi.expert), <http://www.uzi.expert>

**КУРАТОР ВЫЕЗДНЫХ ЦИКЛОВ В Г. САНКТ-ПЕТЕРБУРГ:  
ДУБРОВИНА ГАЛИНА +7-982-620-07-27 (WHATSAPP, VIBER, TELEGRAM)**

Так же у вас есть возможность записаться на цикл на нашем сайте:

**[www.uzi.expert](http://www.uzi.expert)**

**БУДЕМ РАДЫ ВСТРЕЧЕ С ВАМИ!**

