

# Apogee 5300

Shantou Institute of Ultrasonic Instruments Co., Ltd.

**HEADQUARTERS:**

Shantou Institute of Ultrasonic Instruments Co., Ltd.  
Add: No.77, Jinsha Road, Shantou 515041 Guangdong, China  
Tel: 86-754-8825 0150 Fax: 86-754-8825 1499  
E-mail: siui@siui.com

**HONG KONG OFFICE:**

Shantou Institute of Ultrasonic Instruments (HK) Co., Ltd.  
Add: Room 2101, Tung Chiu Commercial Center  
193 Lockhart Road, Wanchai, Hong Kong  
Tel: 852-2891 6722 Fax: 852-2891 6723

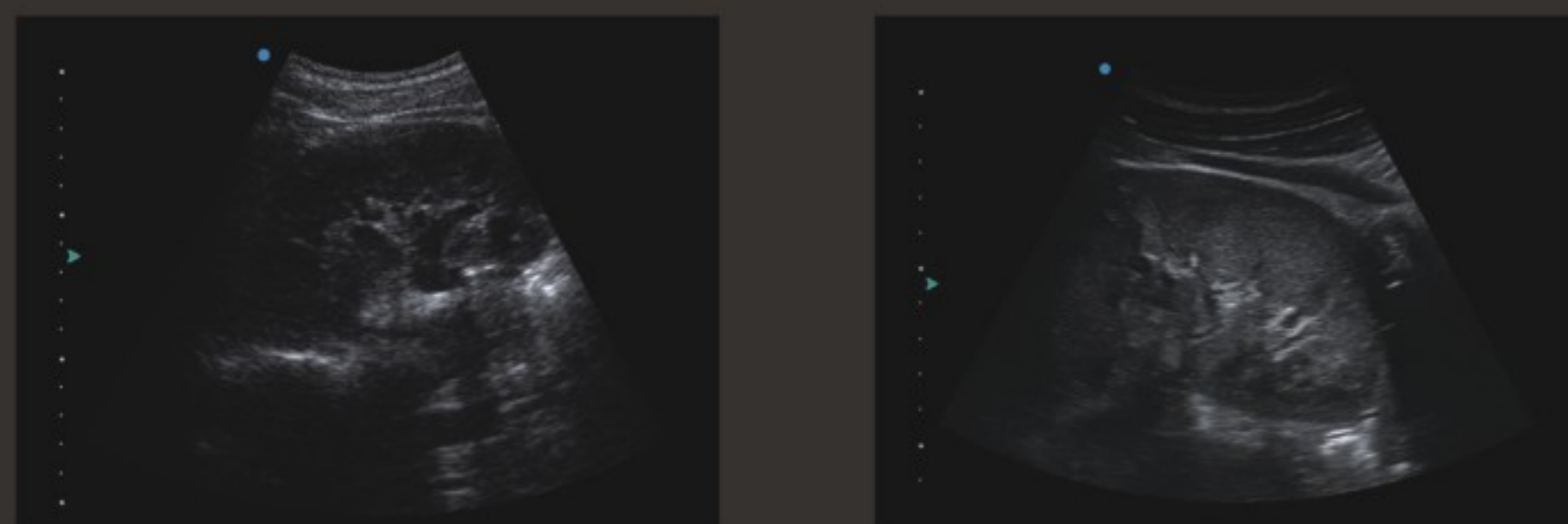
[www.siui.com](http://www.siui.com)



# Высокое качество визуализации позволяет получить максимум полезной информации

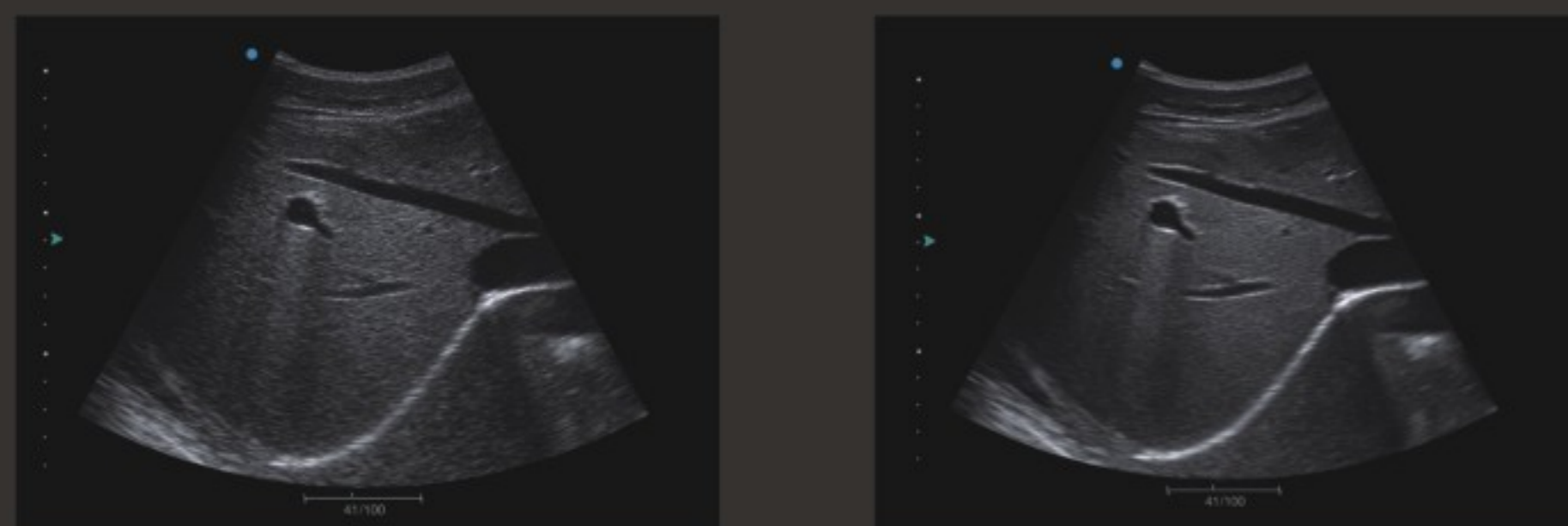
## Xbeam

Подавая лучи с нескольких различных углов, XBeam корректирует итоговый сигнал, повышая разрешение и усиливая чёткость.



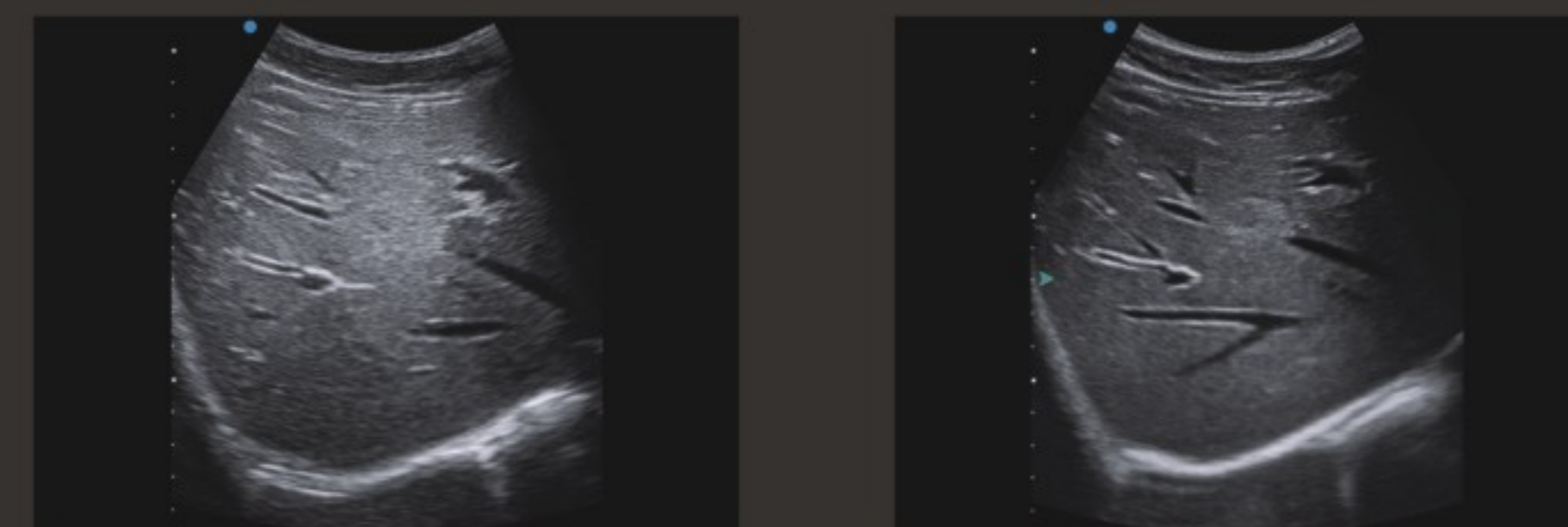
## Nanoview

Помимо устранения артефактов и шумов, данная технология также усиливает контрастность тканей, в результате чего границы становятся более чёткими и различимыми. Становится возможным увидеть даже мельчайшие повреждения.



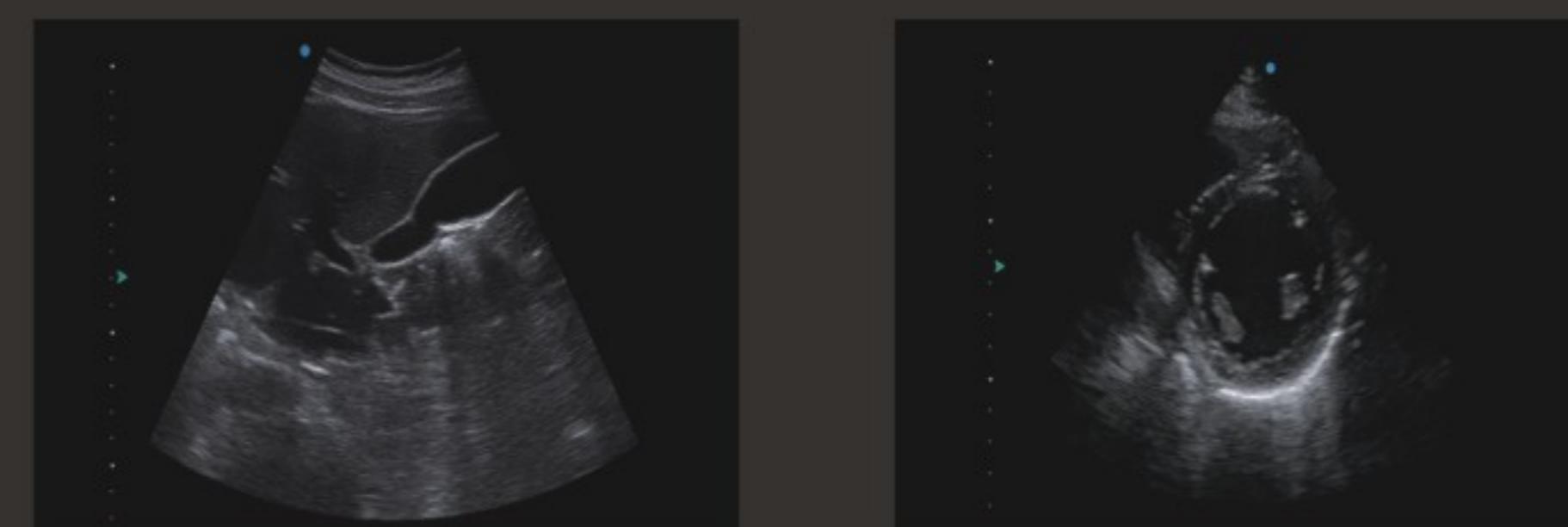
## FusionFreq

FusionFreq помогает устранить спекл-шумы суб-частот путём объединения частотных сигналов. Совмещая низкочастотные и высокочастотные сигналы, FusionFreq обеспечивает высокое разрешение изображения независимо от рабочей глубины.



## Fusion Tissue Harmonic (Fusion THI)

Объединяя в режиме реального времени данные различных частотных диапазонов, технология обеспечивает широкополосную передачу и приём гармонических волн. Высокое разрешение изображения и глубокое проникновение сигнала обеспечивают дополнительную уверенность в правильности диагноза.



## VS-Flow

VS-Flow обрабатывает достоверную векторную информацию от доплеровских сигналов на основе частотной модуляции. С помощью данной технологии увеличивается разрешающая способность и повышается чувствительность, в результате чего удаётся достичь отличной визуализации кровеносных сосудов.

