

**mindray**

healthcare within reach



## DC-70

Диагностическая ультразвуковая система

Инструмент  
для высококачественной  
диагностики в ваших руках

# Описание системы

Высокое качество изображения первично для точной ультразвуковой диагностики. DC-70 готов предложить его, а также многое другое. Уникальный чувствительный к жестам сенсорный экран, спроектированный для облегчения рабочего процесса, дает возможность значительно расширить диапазон применения аппарата, существенно ускорить и упростить проведение исследования, уделяя максимум внимания диагностике. Четкость изображения, в результате применения инновационной технологии производства датчиков системы DC-70, поможет выявить аномалии развития или малейшей патологии. Простые в использовании инструменты, в том числе ряд пакетов автоматических измерений, помогут сократить время сканирования, стандартизировать протоколы исследований и повысить производительность для того, чтобы сфокусировать внимание на пациенте.

## Инновационные технологии – гарантия качественного исследования

Качество визуализации и эксплуатации при проведении исследования – это то, что отличает систему DC-70 от других. Оптимальный баланс передовых технологий, обеспечивающих качество визуализации, а также простота эксплуатации, позволяют вместе с DC-70 значительно повысить эффективность повседневной клинической работы.

Датчики с высокоэффективными рабочими характеристиками производимые по уникальным технологиям компании Mindray таким как технология 3T и технология формирования луча дополненная эхосигналом, в сочетании с технологиями адаптивной обработки изображений Echo Boost, HR Flow 2-го поколения и технологий облегчающих работу пользователя, позволяют DC 70 выступить надежной рабочей лошадкой в решении задач, с которыми Вы можете столкнуться при сканировании в стрессовой ситуации.

### Технология датчиков 3T™

Запатентованная компанией Mindray технология датчиков, обеспечивающая расширение диапазона частот и повышение эффективности передачи изображений:

- Тройная структура согласующего слоя
- Технология полностью разделенных кристаллов
- Температурный контроль

### Технология формирования луча дополненная эхосигналом

Позволяет использовать традиционно игнорируемые эхосигналы соседних лучей, чтобы сформировать единый более мощный и тонкий луч, который обеспечивает лучший уровень пространственного разрешения вне фокуса и проникновение луча на большую глубину



## Добавьте интеллект в Вашу клиническую практику

### Акушерство и гинекология

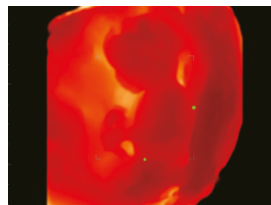
Современным медицинским центрам необходимы ультразвуковые системы, обеспечивающие специализированные методы исследования в сочетании с простотой использования, гибкостью и надежностью, предлагающие полный спектр решений для рутинных акушерских и гинекологических исследований. Система DC-70, оборудованная такими функциями, как iLive, SmartOB, SmartNT и iPage, обеспечит своевременный доступ к качественному УЗИ, которое так важно в охране женского здоровья.

#### **iLive™** Получите поразительно реалистичный вид плода

За счет интеграции традиционного алгоритма отслеживания луча с новым режимом виртуального освещения, технология iLive создает поразительно реалистичное изображение плода за счет интерактивного наложения теней, рассеяния света на коже и визуального воссоздания кожи человека.

#### **Smart OB™** Повысьте эффективность своей работы

Точные автоматические измерения наиболее часто исследуемых параметров, включая БПР / ЛЗР / ДБК / ОГ / ОЖ, всего в один клик.



Плод на сроке  
14 недель с iLive



Плод на сроке  
22 недели с iLive

## Радиология

При сканировании Вы всегда нуждаетесь в визуализации высокого качества, вне зависимости от того где находитесь. Благодаря уникальному интерфейсу и специализированным решениям, таким эластография Natural Touch и HR Flow 2-го поколения, DC-70 позволит Вам с легкостью проводить сканирование, будь то визуализация мельчайших сосудов почек или визуализация составного потока, состоящего из различных скоростей.

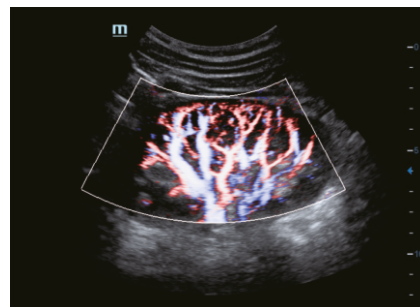
### HR Flow™ 2-го поколения

Картирование с высоким разрешением обеспечивает исключительное пространственное разрешение кровотока и точное картирование в пределах стенок сосуда.

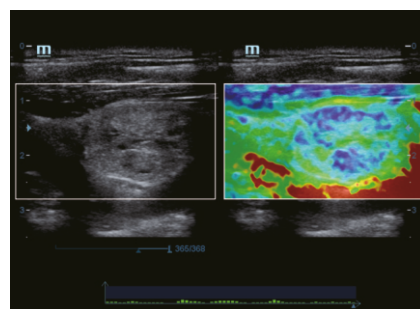
### Эластография Natural Touch

Запатентованная технология компании Mindray – Эластография Natural Touch позволяет получать результаты, которые менее зависят от наличия навыков исследования у пользователя, тем самым повышая точность диагностики в самых сложных клинических условиях.

- Более высокая чувствительность к характеристикам упругости тканей
- Хорошие показатели стабильности и повторяемости



Почечная перфузия с технологией HR-Flow



Аденома щитовидной железы с эластографией

## Кардиология

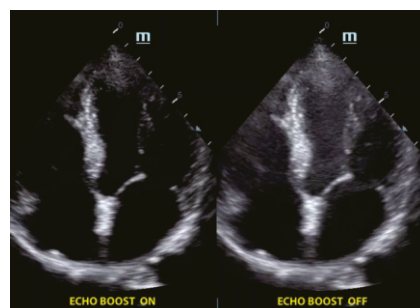
Помимо стандартных инструментов визуализации для кардиологии, система DC-70 также предоставляет расширенные клинические возможности, такие как Тканевое Допплеровское исследование с Количественным Анализом, режим оценки Деформации/Скорости Деформации (Strain/Strain Rate) и Стресс-Эхокардиография для узкоспециализированного клинического применения.

### Echo Boost™

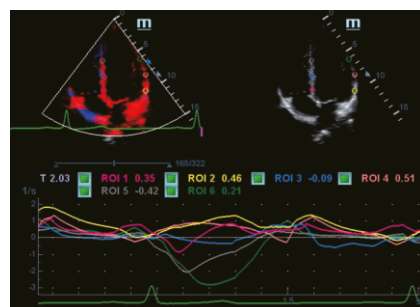
Уникальная адаптивная технология обработки с интеллектуальной системой обнаружения эхосигнала, Echo Boost специально разработана компанией Mindray для кардиологических исследований. Используя исходные необработанные ультразвуковые данные, она усиливает слабые эхосигналы стенки и одновременно подавляет помехи в полости сердца. Это улучшает баланс яркости изображения и визуализацию границы миокарда.

### TDI и Количественный анализ с оценкой Деформации/Скорости Деформации

Функция Тканевого доплера DC-70 позволяет количественно оценить локальную и глобальную сократимость миокарда, обеспечивая полный набор режимов Тканевого Допплера для быстрой и точной диагностики.



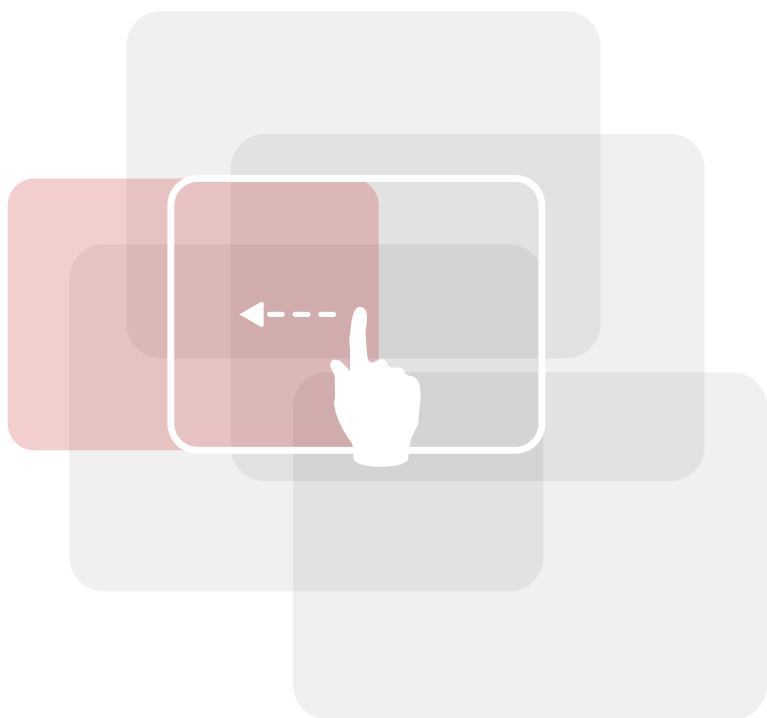
Эхокардиография технически сложных пациентов



Скорость Деформации полученная в режиме Тканевого Допплера



# Достигайте большего за меньшее время

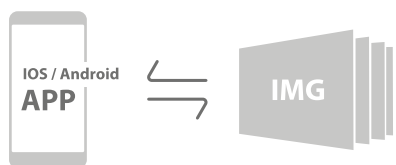


## Сенсорный экран с поддержкой жестов

Интеллектуальный сенсорный экран, управляемый жестами, с диагональю 10,4 дюйма позволяет сделать больше, чем Вы могли бы себе представить. Будь то прокрутка изображений, перемещение изображения с/на монитор, масштабирование изображения, измерения или запуск других назначаемых пользователем функций специальными жестами. DC-70 позволяет достигнуть большего и за меньшее время.

## MedSight™

Система DC-70 с помощью интерактивного приложения позволяет передавать клинические изображения и видео на устройство с операционной системой IOS или Android. Иногда будущая мама хочет поделиться фотографией будущего ребенка со своей семьей или друзьями, иногда снимки нужны для обсуждения с коллегами – с MedSight результаты Ваших обследований будут всегда под рукой.



## Технология MedTouch™

Размер и физическое расстояние – теперь не преграда. Универсальное решение MedTouch предоставляет Вам возможность дистанционного управления ультразвуковым аппаратом, доступа к данным пациента и ко встроенной обучающей программе через устройство под управлением Android.



## Технология iWorks™

Воспользуйтесь встроенными стандартными протоколами сканирования и сократите время обследования на 50%. Эта гибкая и мощная функция в дальнейшем может быть настроена под нужды конкретного пользователем.

## Автоматические измерения

Область применения специализированных пакетов автоматического измерения включает функции Smart OB, Smart NT, Smart-V, Auto IMT, Auto LV и Auto PW.

# Эргономика



19" LED-монитор  
на шарнирном кронштейне

10,4" сенсорный экран с поддержкой жестов  
и настраиваемым углом наклона

Подогреватель геля

Отдельный держатель  
для внутрисполостного  
датчика

Регулируемая по положению  
и высоте панель управления



Съемные держатели датчиков

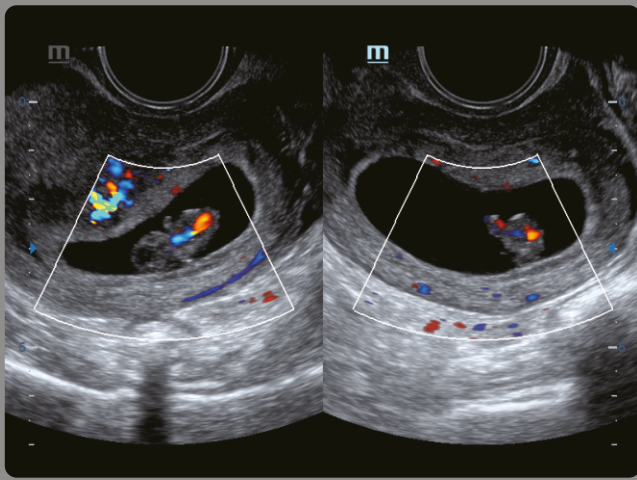


Удобный и  
высокоскоростной USB 3.0

Крючки  
для кабеля

4 активных порта для датчиков

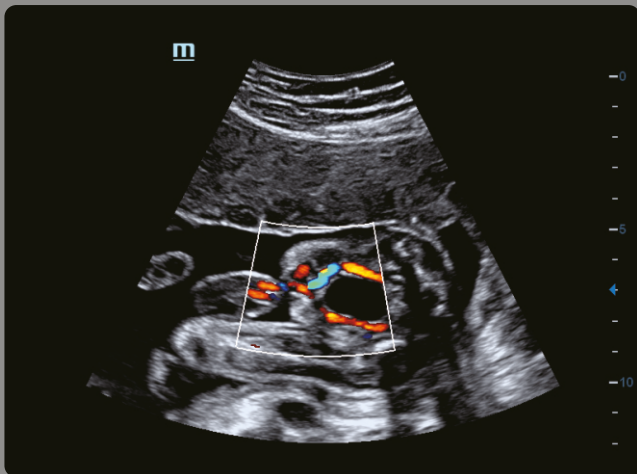
Упоры для ног



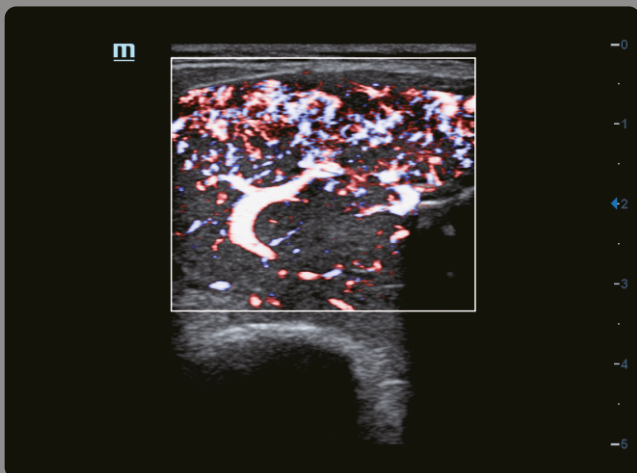
Одно плодное яйцо  
с одним эмбрионом в двух проекциях



Носогубный треугольник  
плода в режиме 3D



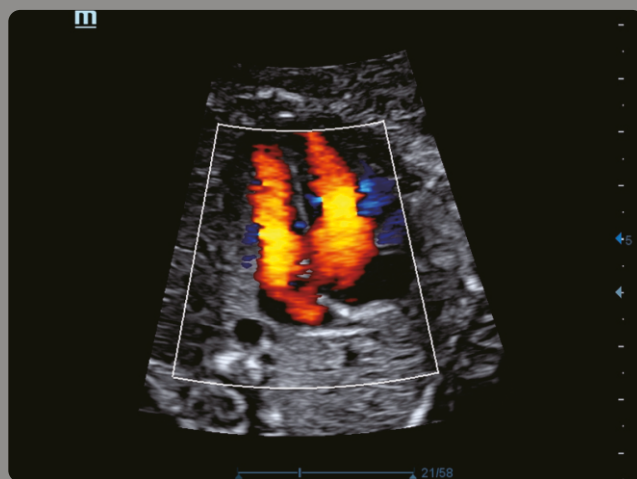
Пупочные артерии



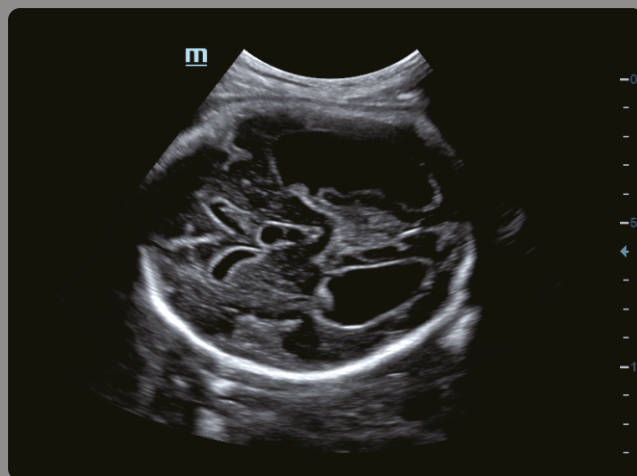
Гипертиреоз, режим ЦДК  
с высоким разрешением



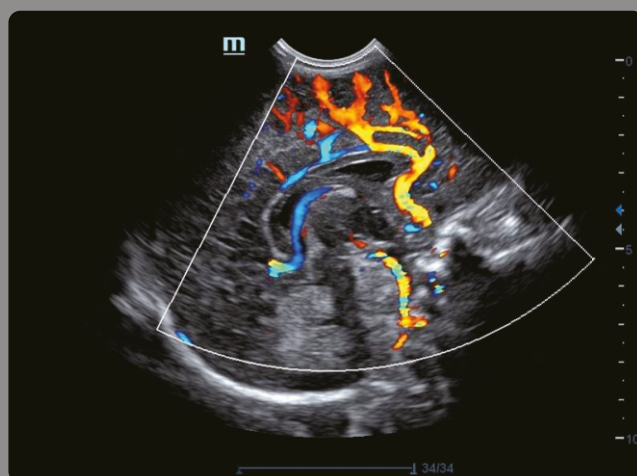
Шунт в области овального окна



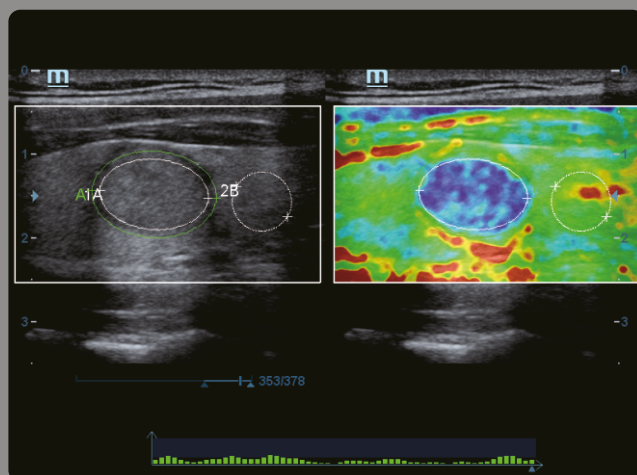
Гидроцефалия

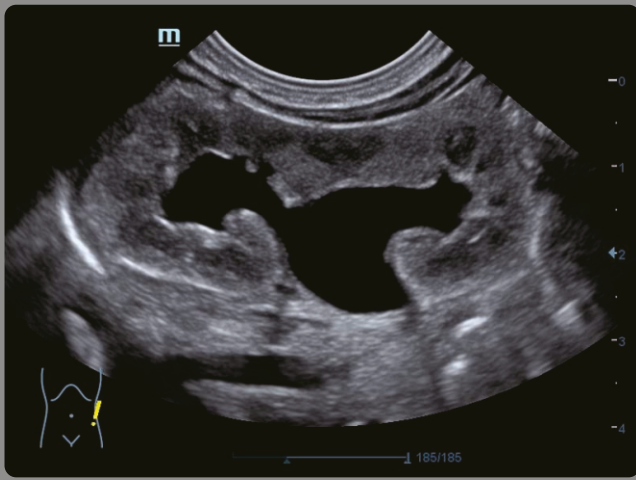


Кровоснабжение головы новорожденного, режим ЦДК с HR Flow

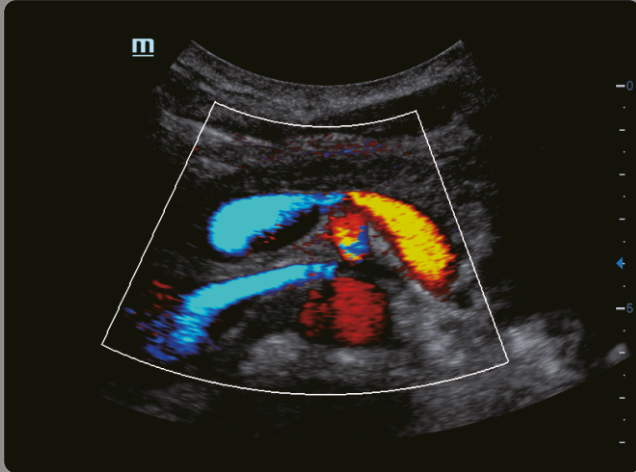


Узловой зоб, эластография с уникальной возможностью анализа ободка

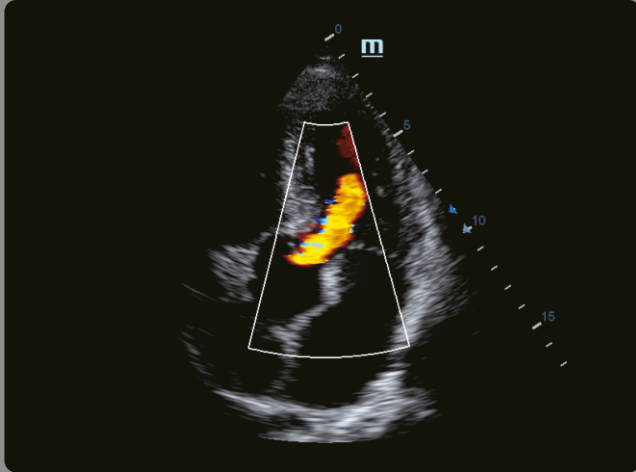




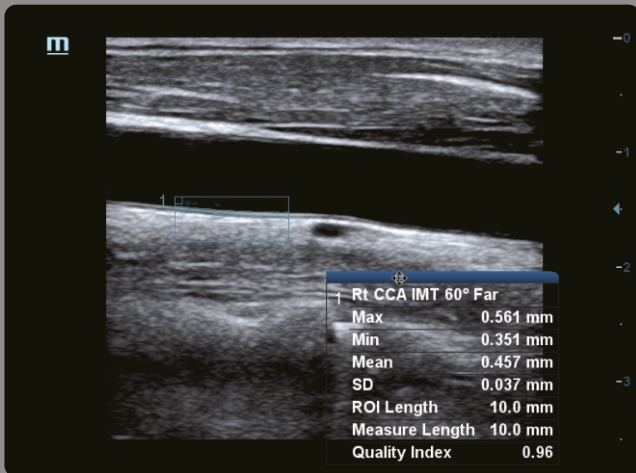
Расширение лоханки почки у ребенка



Поджелудочная железа и сосуды  
забрюшинного пространства,  
В-режим и ЦДК

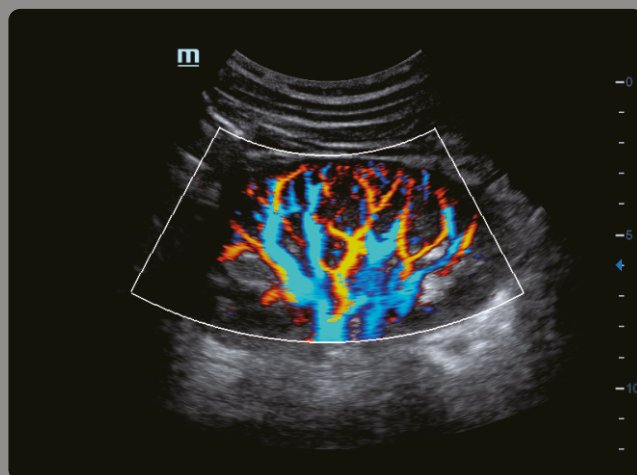


Регургитация АК в режиме ЦДК

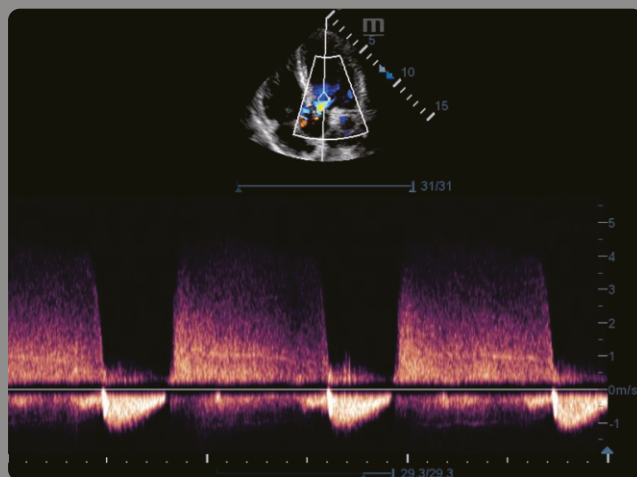


Автоматический расчет толщины КИМ

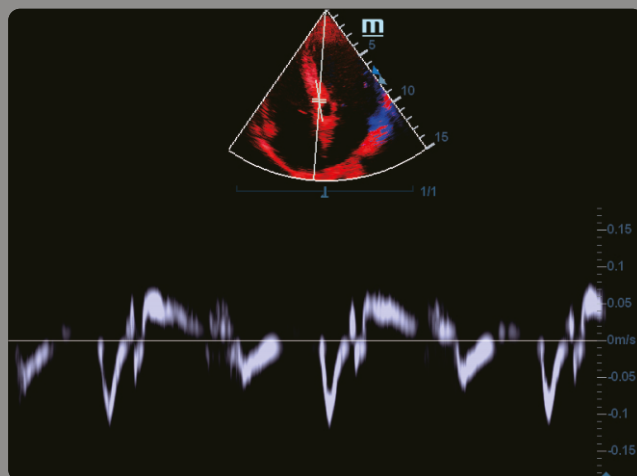
Почечный кровоток,  
ЦДК с HR-Flow



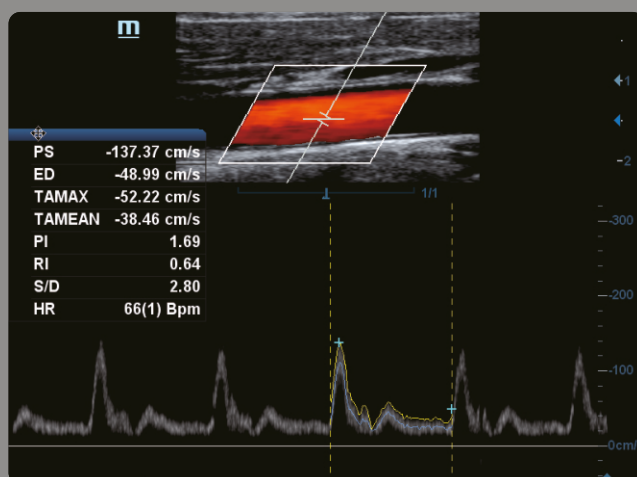
Регургитация АК в режиме  
постоянно-волнового доплера



Импульсно-волновой режим Тканевого доплера



Триплексное сканирование ОСА с  
автоматическим оконтуриванием и расчетом



Имея за плечами 25-летний опыт работы, компания Mindray предлагает широкий спектр решений в области ультразвуковой диагностики, включая стационарные и портативные системы. Экспортируемые более чем в 190 стран, ультразвуковые системы Mindray используются врачами в повседневной и узкоспециализированной практике. Имея в своей структуре глобальную сеть исследовательских центров расположенных в Азии, Европе и Америке, ультразвуковые решения компании Mindray являются результатом интегрального взаимодействия со всем медицинским сообществом. Это позволяет нашим ультразвуковым системам быть максимально ориентированными на пользователей с точки зрения производительности и простоты использования. Компания Mindray располагает всеми возможностями, для того чтобы стать одним из ведущих поставщиков решений в области ультразвуковой диагностики.



## УЗНАВАЙТЕ О НОВИНКАХ ПЕРВЫМИ

 [cmtrade.ru](http://cmtrade.ru)

 [@cmtrade](https://www.facebook.com/cmtrade)

 [vk.com/cmtrade\\_spb](https://vk.com/cmtrade_spb)

 [bestmedtrade](https://www.instagram.com/bestmedtrade)

 [youtube.com/amgmtall](https://www.youtube.com/amgmtall)

 [ok.ru/group/55479813734642](https://ok.ru/group/55479813734642)

---

Поставка профессионального медицинского оборудования  
Единый бесплатный номер: 8 (800) 775-36-85

